

KODAŇSKÁ ŘEŠENÍ

# KODAŇ, MALMÖ, HAMBURG: JAK STIMULOVAT EKOLOGICKÝ RŮST NAPŘÍČ REGIONY?

**JELIKOŽ NA VELIKOSTI ZÁLEŽÍ, MĚSTA  
KODAŇ A SOUSEDNÍ ŠVÉDSKÉ MALMÖ  
DNES Kladou ZVÝŠENÝ DŮRAZ  
NA STRATEGICKOU A POLITICKOU  
SPOLUPRÁCI.**

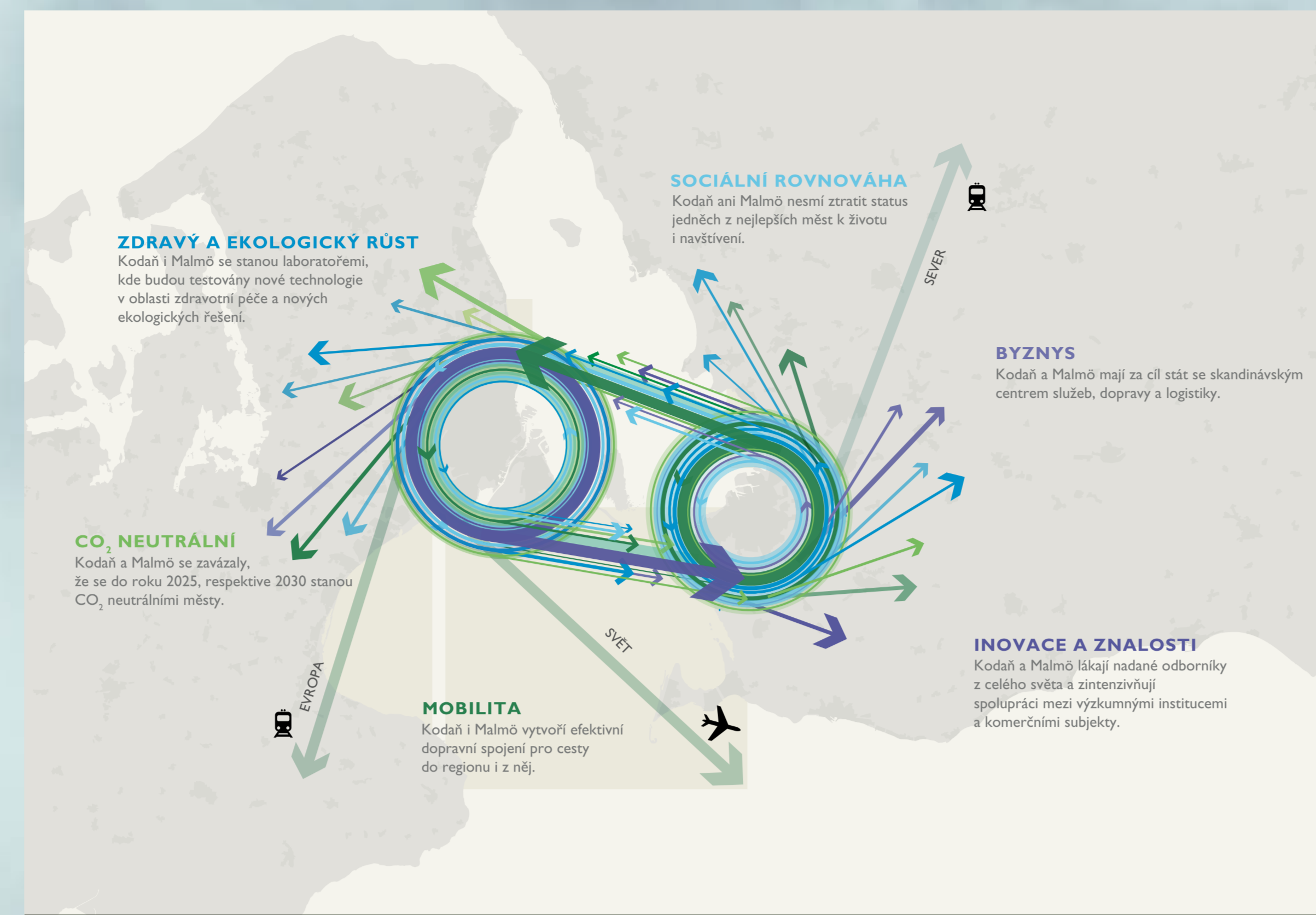
V globálním měřítku není Kodaň žádným velkoměstem, nicméně díky regionální spolupráci s nedalekým Malmö vytváří rozsáhlé regionální projekty v oblasti udržitelnosti, kultury a obchodu.

Města pracují na prohloubení spolupráce mezi dánskými a švédskými společnostmi s důrazem na růstová odvětví, jako jsou vývoj ekologických technologií, moderní biologické vědy či inovativní a komunikační technologie.

Kodaň a Malmö, které spolu tvoří největší univerzitní region v Evropě, nabízejí studentům maximální prostor k rozvoji, podporují kvalitní výzkum a prohlubují plnohodnotnou spolupráci s komerčním sektorem – síly čemusi jsou atraktivní pro nadané a vzdělané odborníky z celého světa.

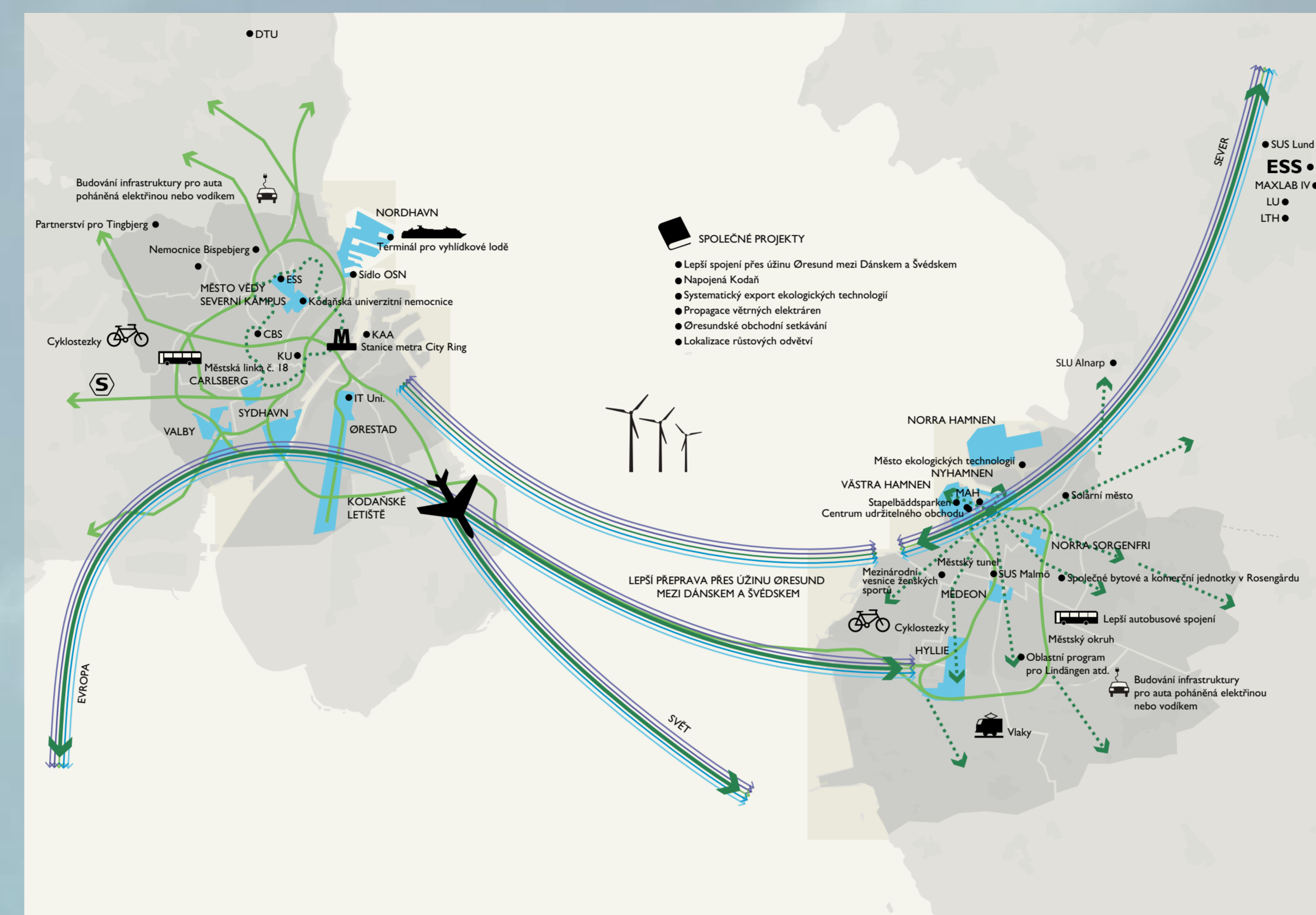
Kodaň se také zaměřuje na rozšíření spolupráce s městem Hamburg, a to například v oblasti zelených technologií, klimatu, energetiky, turismu, kultury a kreativního podnikání.

Obě města se pyšní vysokou úrovní vzdělání a dynamickým obchodním sektorem, přičemž spolupráce mezi Dánskem a Německem bude ještě prohloubena po dokončení tunelu pod Fehmarnovou úžinou, který by měl propojit obě země již v roce 2021.



Ilustrace: COBE

## REGION KODAŇ–MALMÖ: TAHOUN RŮSTU



Ilustrace: COBE

## VIZE MOBILITY A UHLÍKOVÉ NEUTRALITY

Všechny obrazy byly vytvořeny pomocí AI generativního umělého inteligence. Všechny obrazy byly vytvořeny pomocí AI generativního umělého inteligence.



Všechny obrazy byly vytvořeny pomocí AI generativního umělého inteligence. Všechny obrazy byly vytvořeny pomocí AI generativního umělého inteligence.



Fotografie: Luca Cufolo