

Marketing a rozvoj páteřních cyklotras Ústeckého kraje

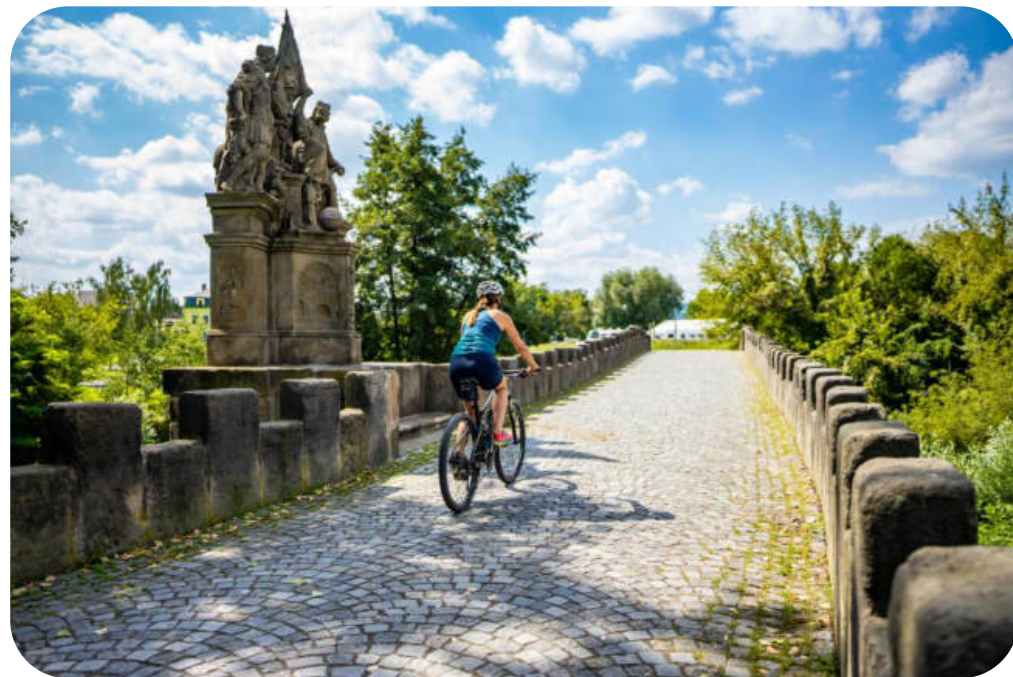
Mgr. Michal Horáček

14.5. 2026

RRAčk

Připravované aktivity v roce 2026

- **Cykloportál Ústeckého kraje**
- **Produktové weby**
- **Online propagace na sociálních sítích**
- **PR články a tiskoviny**
- **Rozvoj páteřních cyklotras Ústeckého kraje**



Cykloportál Ústeckého kraje

- **Marketingový a informační cykloportál Ústeckého kraje**
 - Presentace Ústeckého kraje ve vztahu k cykloturistice a nabídce pro cyklisty – základní představení a lokalizace
 - Presentace realizovaných či připravovaných investic a plánů rozvoje cyklistické infrastruktury v Ústeckém kraji
 - Aktuality a informace pro města, obce a další subjekty ve vztahu k rozvoji a financování cyklistické infrastruktury
 - Např. dotační výzvy
 - Presentace hlavních cykloturistických produktů – páteřích cyklotras ÚK
 - Tipy na výlety pro cykloturisty

Páteřní cyklotrasy ÚK - produkty

- **Labská stezka – CT 2 a 2A**
- **Cyklostezka Ohře – CT 6**
- **Cyklostezka Ploučnice – CT 15**
- **Krušnohorská magistrála – CT 23**
- **Pánevní cyklotrasa – CT 66**



Páteřní cyklotrasy - marketing

○ Produktové weby – 5x

- Rozcestník z cykloportálu
- Samostatné fungování pro každý produkt – detailní popis
- Odkazování při dalších marketingových aktivitách
- Část již hotová či téměř hotová
 - Ploučnice, Labe, Ohře
- Část v přípravě
 - Krušnohorská magistrála, Pánevní cyklotrasa



ETAPY



1. ETAPA LIBEREC/KŘIŽANY - PRAMEN PLOUČNICE - HAMR NA JEZEŘE (CCA 15,5 KM)

První etapa začíná na nádraží v Křižanech a vede k prameni řeky Ploučnice u Osečné, odkud pokračuje krajinou Podještědí a končí v Hamru na Jezeře.



2. ETAPA: HAMR NA JEZEŘE - ČESKÁ LÍPA (CCA 37 KM)

Druhá etapa začíná v Hamru na Jezeře a vede do Stráže pod Ralskem a města Mimoň. Další část etapy vás zavede do CHKO Kokořínsko-Máchův kraj a končí v České Lípě.



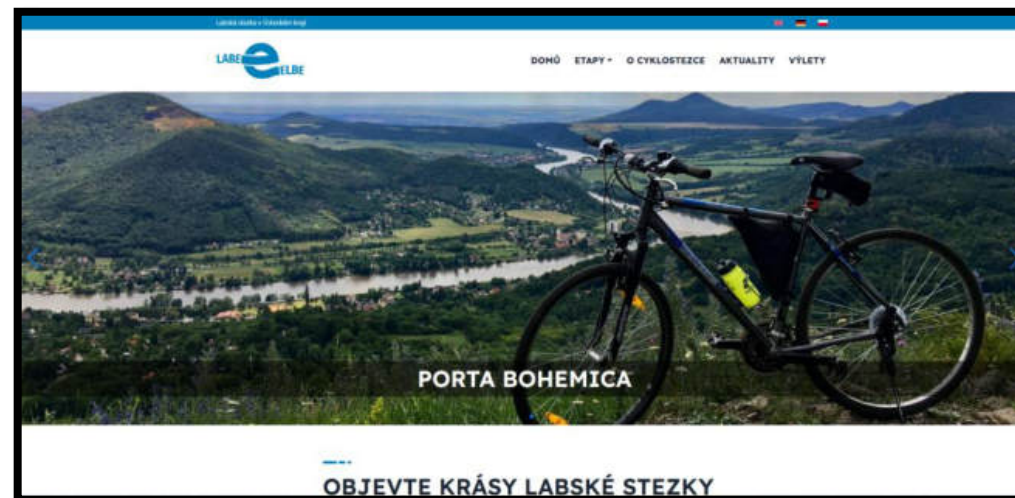
3. ETAPA: ČESKÁ LÍPA - DĚČÍN (CCA 36 KM)

Třetí etapa vede z České Lípy po cyklostezce Varhany, poté zčásti po vedlejších silnicích do Žandova a Starého Šachova. Dále dojedete po cyklostezce do Benešova nad Ploučnicí s hezkým zámekem a poté až na konec cyklostezky Ploučnice do Děčína.

Další produktové weby – před dokončením

○ Labská stezka

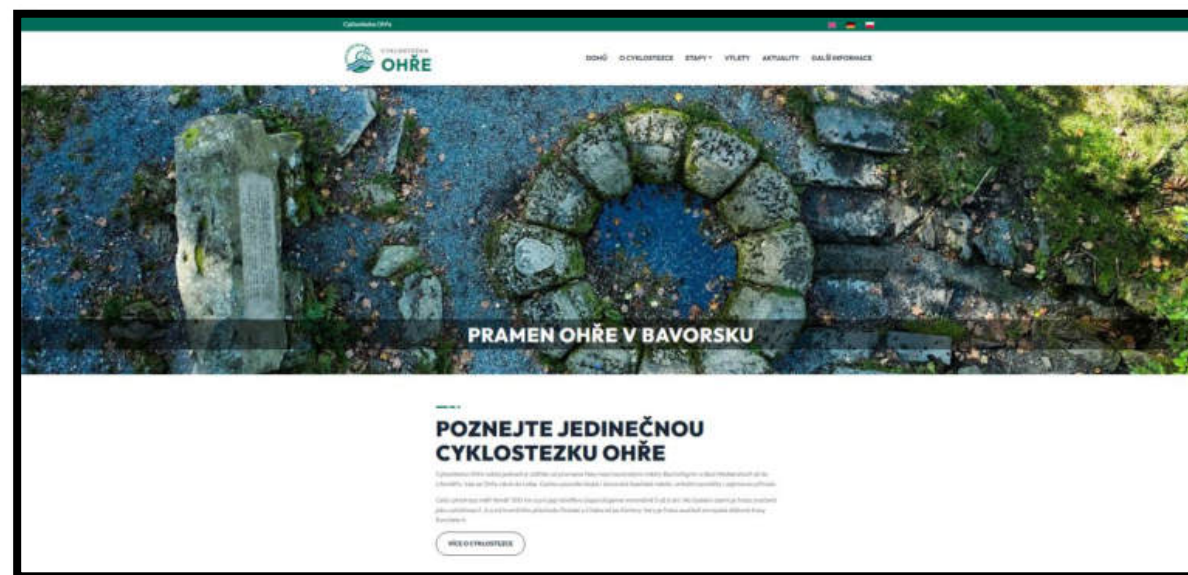
- Redesign starého webu na novou již vyzkoušenou šablonu
- Produktový web jen pro část trasy na území ÚK
- Pro celou trasu pak další web
 - Velmi dlouhá trasa
 - Velmi obsáhlý web
 - menší prostor pro detailní info o části v ÚK
- Kompletní do končení do konce května 2026



Další produktové weby – před dokončením

○ Cyklostezka Ohře

- Produktový web pro celou trasu – **300 km**
 - od pramene Ohře po ústí do Labe v Litoměřicích
- Spolupráce s KV krajem a partnery z Německa
- Zapojeny kraje a DMO
- Možnost dalšího zapojení - obce, města, svazky
- V budoucnu i zapojení služeb
- Dokončení do konce června 2026



Další produktové weby – v přípravě

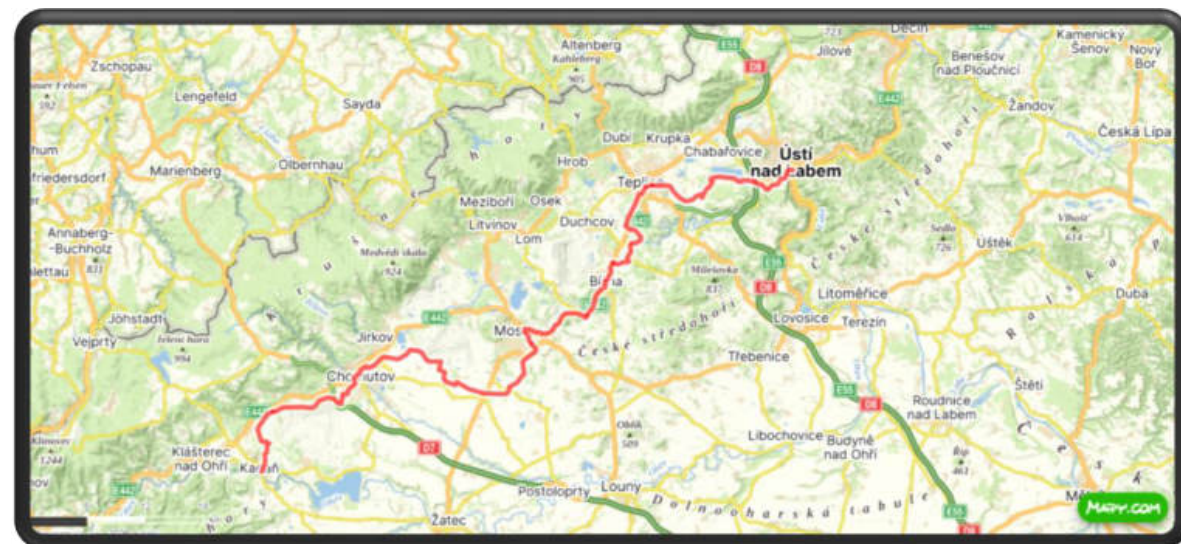
○ Krušnohorská magistrála – CT 23

- Jednání o formě prezentace
 - Magistrála x Cykloregion Krušné hory
 - Obsahově včetně dalších forem cyklistiky – tj. traily, terenní cyklistika, silniční cyklistika atd.
 - Návrh na prezentaci celého území/magistrály
 - tj. včetně území v KV kraji a případně i v Německu
- Dokončení během letošního roku



Další produktové weby – v přípravě

- **Pánevní cyklotrasa – CT 66**
 - Celá trasa na území ÚK
 - Kratší a specifická trasa – 100 km
 - Příprava vlastního unikátního loga a claimu
 - Dokončení během letošního roku



Online propagace



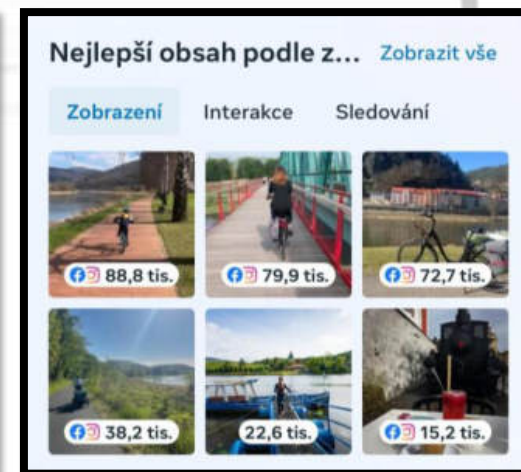
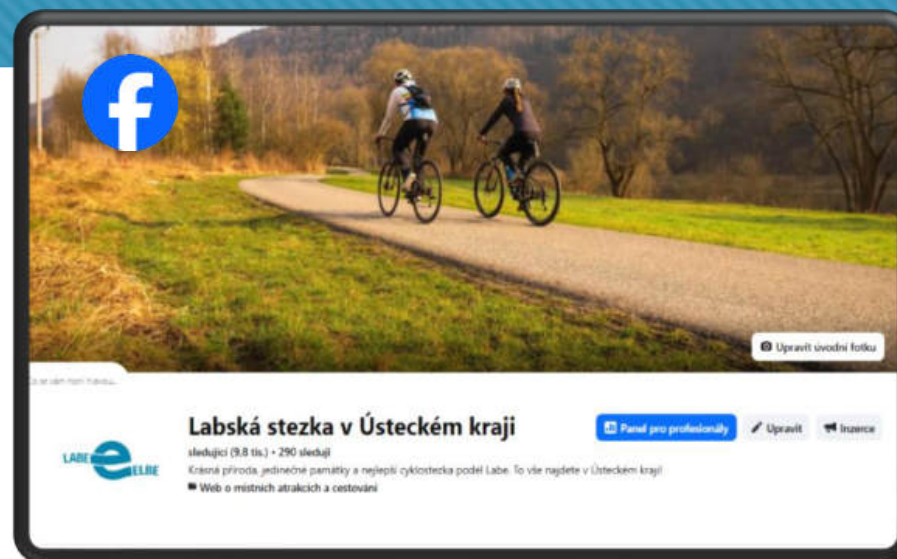
○ Online propagace na sociálních sítích



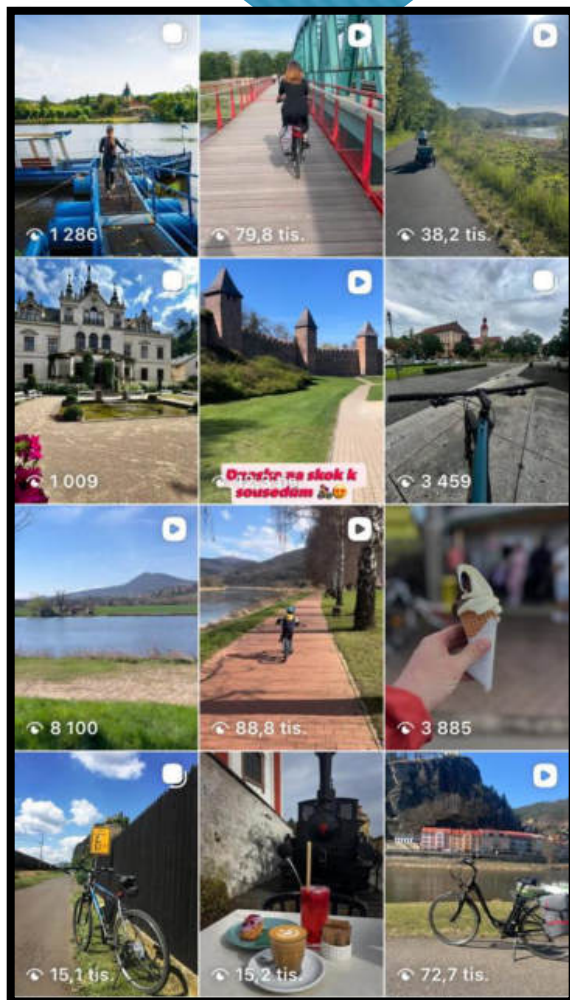
- Facebook a Instagram
- Vlastní tvorba a několik profilů, nyní aktivní
 - Labská stezka v Ústeckém kraji
 - Cyklostezka Ploučnice
 - Nově i Cyklostezka Ohře
 - Další v přípravě pro Krušné hory a Pánevnickou cyklotrasu – asi sdružený do jednoho
- Spolupráce s influencery a externími tvůrci
 - Autoři tematicky zaměřeni na cykloturistiku, turistiku či jiné alternativní aktivity orientované na výlety, cíle a služby na páteřních cyklotrasách
- Cílem propagace je zajištění zvýšeného dosahů a zájmu o obsah s tematikou těchto profilů. Současně pak i prezentace reálného stavu včetně nedostatků.

Sociální sítě – vlastní tvorba

- Facebook a Instagram Labská stezka v ÚK
 - Téměř 10k sledujících na FB
 - Více než 3k sledujících na IG
 - Frekvence příspěvků 3 týdně (v sezóně)
 - Celkový počet zobrazení obsahu v roce 2026 přes 450 tisíc
 - Obsahy včetně reels videí, soutěží a tipů na výlety
 - Rostoucí trendy



Sociální sítě – vlastní tvorba



< Labská stezka v Úst... ↗ ... 🔍

Mapa TOP zastávek na Labské stezce je tu 📍 ^{TOP}
👉 Díky vašim tipům jsme dali dohromady mapu, kde najdete ty NEJLEPŠÍ cyklozastávky u Labe ❤️
Máme jich tam od vás 14 😊 Ale co myslíte není tam potřeba ještě něco doplnit? Co třeba Litoměřice, Město Roudnice nad Labem, nebo v Děčíně? 🤔 Přidejte nám další ať uděláme TOP 20 🙌

Mapa dostupná zde 📌
<https://mapy.com/s/revuroboga>

enice
TOP OBČERSTVENÍ
Trn
Litoměřice
Terežín
Labe
ELBE
Travčice

< Podrobnosti o příspěvku 📄 ...

Minulý týden se jezdilo parádně 🤩 Kdo vyra...

🌐 Veřejný · 📅 bře 27, 11:10dopol.
Další údaje

... Distribuce je průměrná.

Zhlédnutí 87 484	Přibližné výdělky 0,00 US\$
Projevený zájem 1 524	Čistý počet sledujících 188

< Podrobnosti o příspěvku 📄 ...

V Děčíně mají od května skvělé novink...

🌐 Veřejný · 📅 kvě 5, 8:02odpol. - # 1 z 10
Další údaje

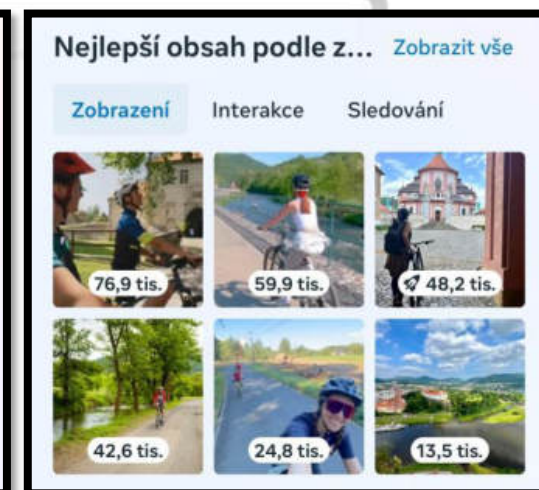
📈 Příspěvek má o 310 % víc zobrazení, než je pro vaše příspěvky obvyklé.

Zhlédnutí 75 459	Přibližné výdělky 0,00 US\$
Projevený zájem 4 074	Čistý počet sledujících 98

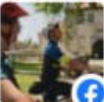
Sociální sítě – vlastní tvorba

○ Facebook

- 1,4 k sledujících
- Frekvence příspěvků 2 – 3 týdně v sezóně
- Celkový počet zobrazení obsahu 342 tisíc
- Obsahy včetně reels videí
- Sponzorované příspěvky
- Rostoucí trendy
 - 2024 – jen 2x přes 10k
 - 2025 - 8x přes 10k → 1x přes 70k
- Influenceri a propagační platformy



Sociální sítě – Facebook TOP příspěvky

 **Vyrazte na kolo podél Ploučnice 🚲** >
Reel · 20. červen 2025


👍👍👍 328 6 komentářů 142 sdílení

Přehled ⓘ

Zobrazení	76 894
Dosah	70 265
Interakce	605
Doba sledování	471 346 288
Sledující	91

📈 Reel získal ve srovnání s nedávnými Facebook reely **víc zhlédnutí.** ⓘ

Zobrazení ⓘ
76 894

 **Tip na cyklovýlet 🚲**
Vydejte se po Cyklostezk... >
Reel · 8. srpen 2025

👍👍👍 339 21 komentářů 157 sdílení

Přehled ⓘ

Zobrazení	59 892
Interakce	571
Doba sledování	475 135 272
Sledující	48

ⓘ Nová metrika ohledně diváků pro obsah zveřejněný po 31. červenci 2025 [Další informace](#) ✕

Zobrazení ⓘ
59 892

 **TIP NA VÝLET:**
Po Cyklostezce Ploučnice... >
Příspěvek · 29. květen 2025

👍👍👍 234 2 komentáře 10 sdílení

Přehled ⓘ

Zobrazení	42 647
Dosah	35 946
Interakce	261
Kliknutí na odkaz	56
Sledující	15

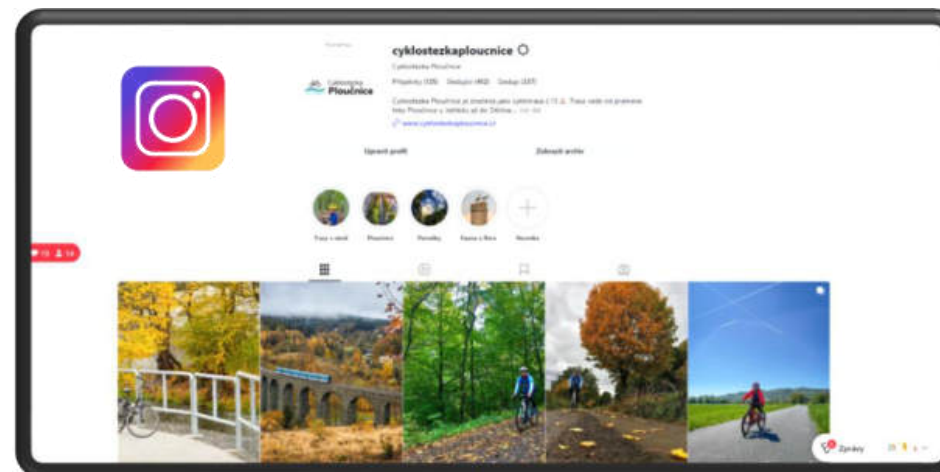
📈 Příspěvek získal **víc zhlédnutí** v porovnání s vašimi nedávnými Facebook příspěvky. ⓘ

Zobrazení ⓘ
42 647

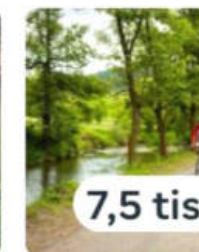
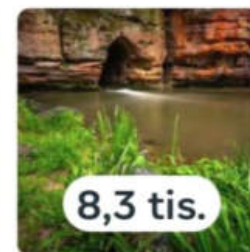
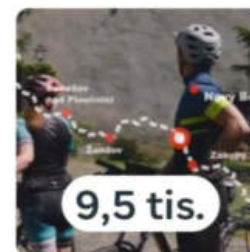
Sociální sítě

○ Instagram

- 450 sledujících
- Frekvence příspěvků 2x týdně v sezóně
- Celkový počet zobrazení obsahu 77 tisíc za rok 2025
- Obsahy včetně reels videí
- V roce 2025 vyzkoušeny spolupráce s Influencery a propagační platformy
 - Výrazný nárůst dosahu daného příspěvku



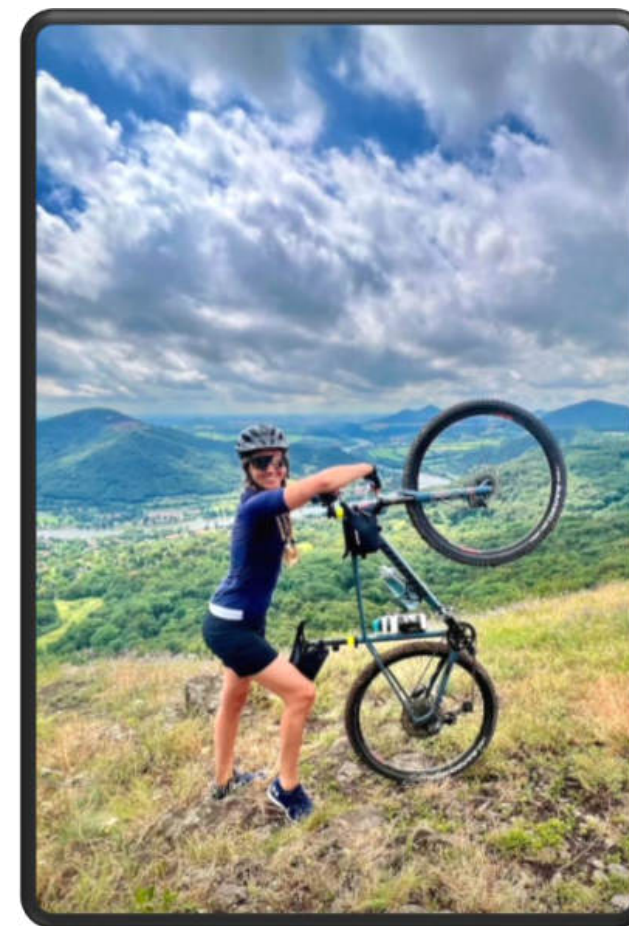
Nejlepší obsah podle zobrazení



Sociální sítě

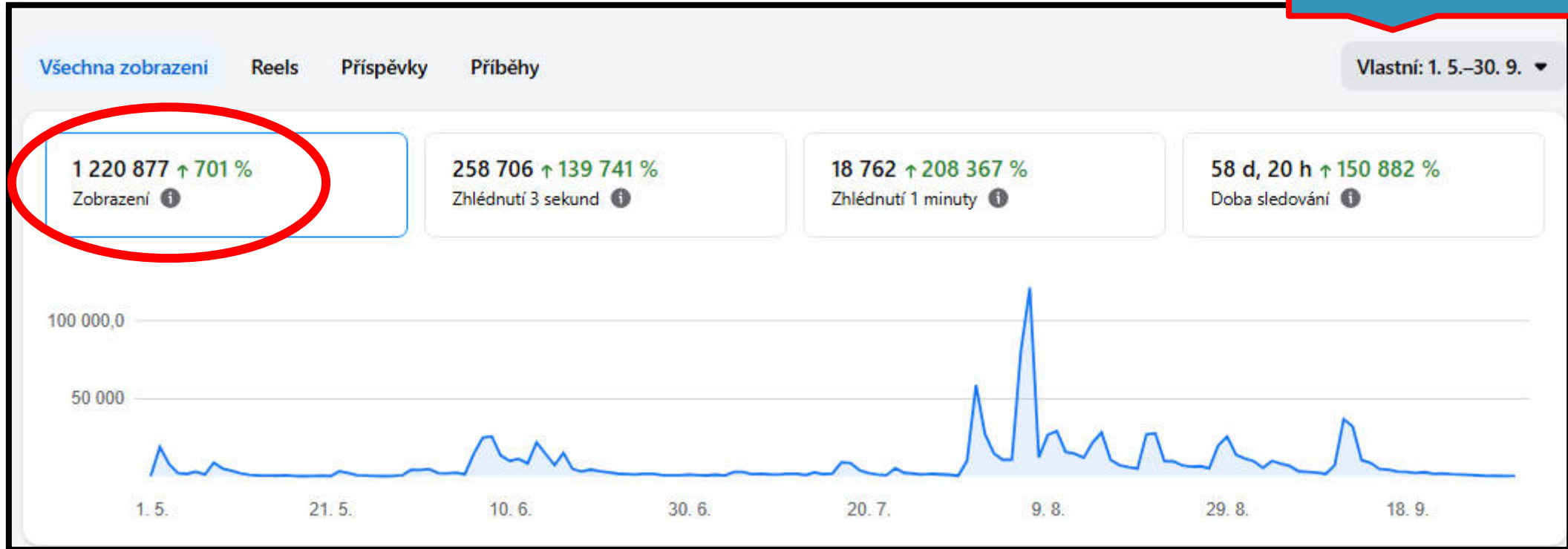
○ Vlastní tvorba

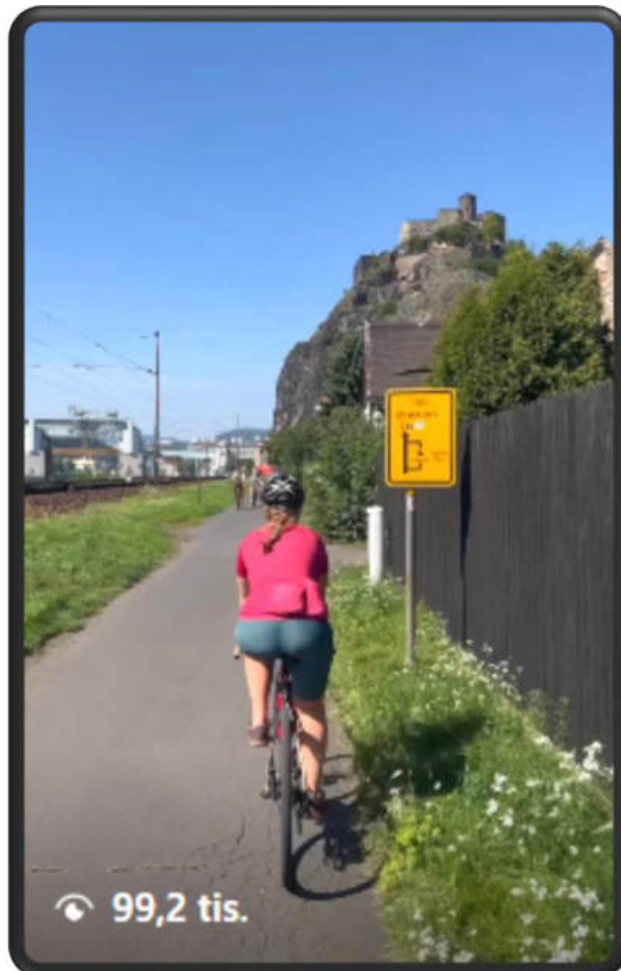
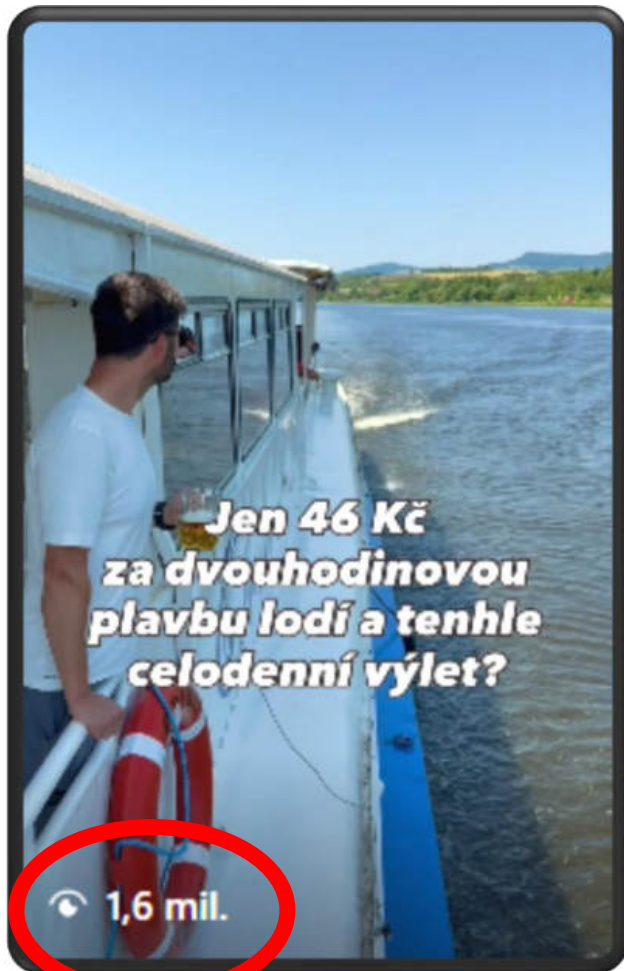
- Start nových profilů na FB i IG
 - Cyklostezka Ohře
 - Krušnohorská magistrála/Cykloregion KH
- V roce 2026 minimálně 4 **spolupráce s influencery**, fotografy či **propagačními platformami**
- Rozložení na všechny páteřní cyklotrasy
- Větší důraz na reels tvorbu – vlastní tvorba a i u spolupracujících autorů → reels = větší dosahy



Sociální sítě – spolupráce s externími tvůrci

Facebook LS v sezóně 2025









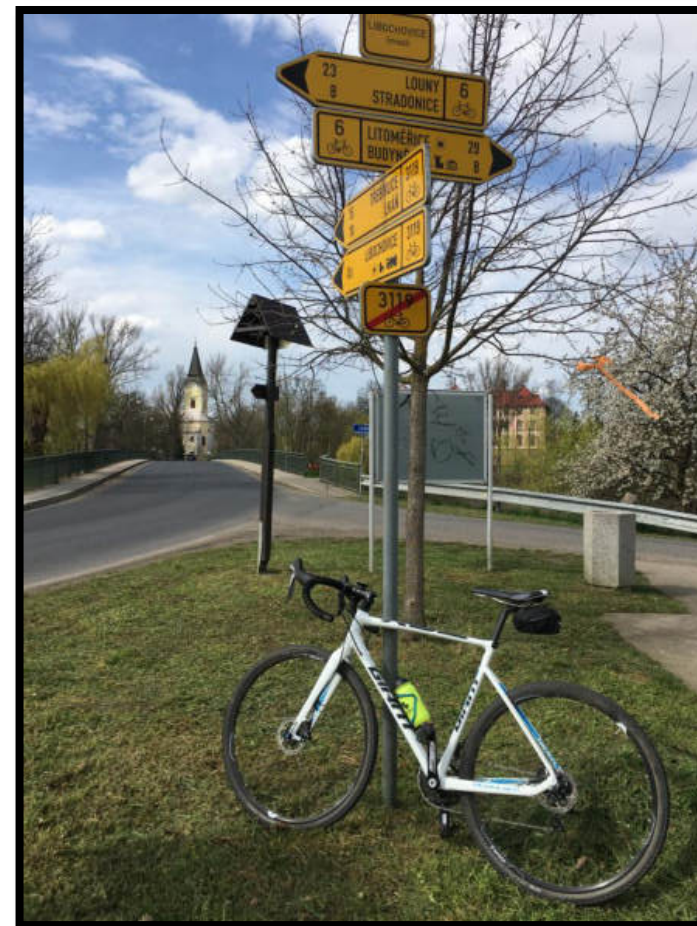
PR články a tiskoviny

- Vydávání vlastních tiskovin v roce 2026
 - Dotisk Cyklomapy Ohře – spolu s KV
 - DL Cyklostezka Ploučnice – ČJ, AJ, NJ, PL – společně s Libereckým krajem
 - Později další tiskoviny pro jiné produkty
- PR články v regionálních i celostátních médiích



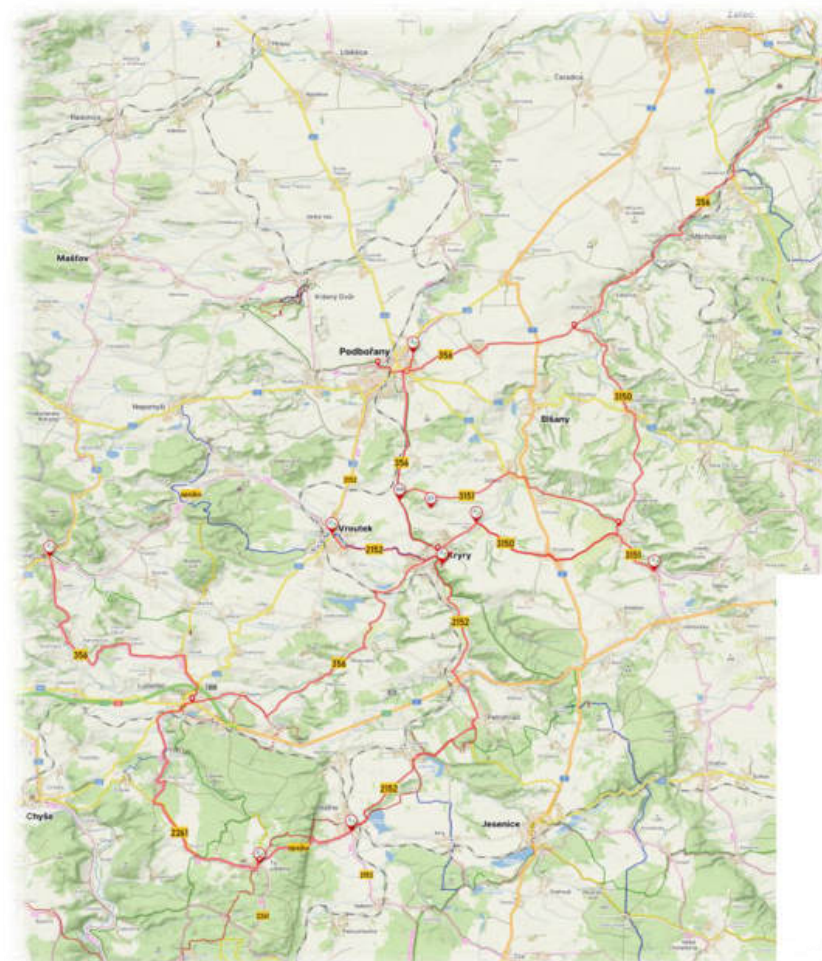
Rozvoj páteřních cyklotras ÚK

- Příprava **Koncepce rozvoje cyklistické dopravy v ÚK**
 - Sběr podkladů
 - Doplnění od měst a obcí?
 - Analýza současného stavu a GIS zpracování
 - Příprava návrhové části – pravděpodobně i v roce 2027
 - Dokument zaměřený na aktivity Ústeckého kraje i dalších aktérů jako jsou obce, města, svazky obcí, p.o. Ústeckého kraje a další



Rozvoj páteřních cyklotras ÚK

- **Úpravy a doplnění značení cyklotras – KČT**
 - Řešení páteřních a navazujících cyklotras – údržba, úpravy a doplnění – **spolupráce s KČT**
 - V letošním roce realizace **vyznačení** cyklotrasy č. 356 – tj. **Blišanka** – trasa propojující Cyklostezku Ohře s blízkými cíli a obcemi
 - Příprava **úprav** vedení **cyklotrasy č. 6** – Cyklostezka Ohře – **problémová** či nebezpečná **místa**
 - Např. Kadaň - Nechranice, Žatec – Trnovany nebo Písty – Doksany
 - Doplnění či úpravy na **Pánevní cyklotrase** – příprava doplnění alternativních tras **66A**



Rozvoj páteřních cyklotras ÚK

○ Monitoring a doplnění mobiliáře a doplňkové infrastruktury

- Pasportizace informačních tabulí a návrhy úprav či oprav

○ Údržba a opravy na páteřních cyklotrasách ÚK

- Ve správě Krajské majetkové p. o.
- Oprava lávky na Cyklostezce Ploučnice v Březninách
- Příprava rekonstrukce povrchů na Cyklostezce Ploučnice





Děkuji Vám za pozornost!